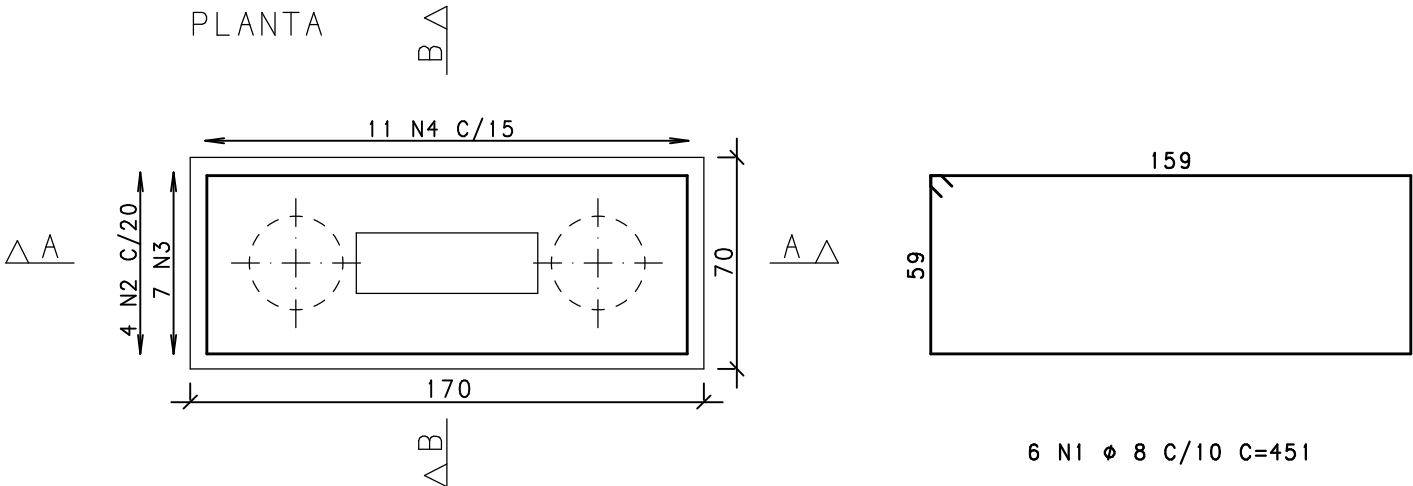


CORREÇÃO DAS FOLHAS - PLANILHA N.º (m.º) (m.º)									
RED	YELLOW	GREEN	CYAN	BLUE	WHITE	MADEIRA	1.0	0.40	0.10
0.25	0.50	0.13	0.30	0.40	1.0	0.40	0.10	0.10	0.10

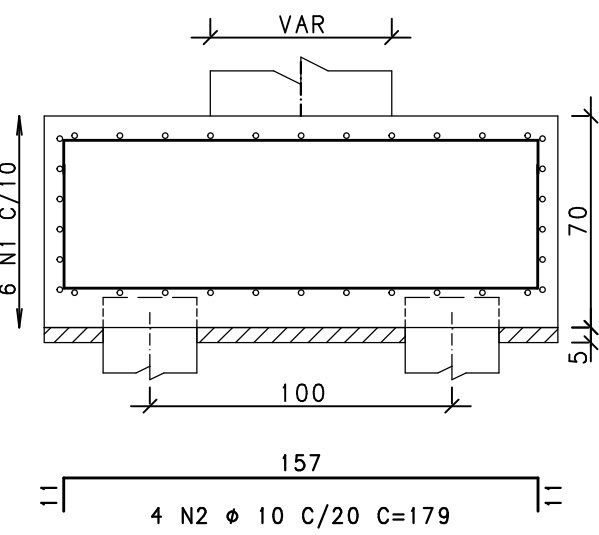
B1, B5, B45, B53, B58, B60, B61, B76  
(ESCALA 1:25)

8X

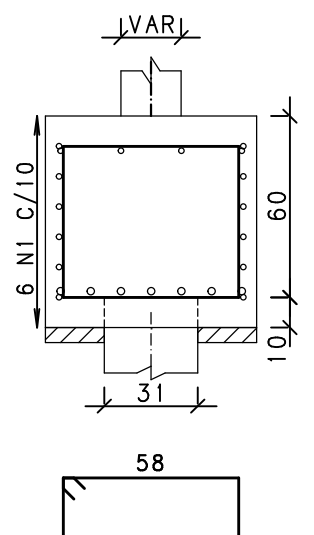
PLANTA



CORTE A - A



CORTE B - B



157  
4 N2  $\phi$  10 C/20 C=179

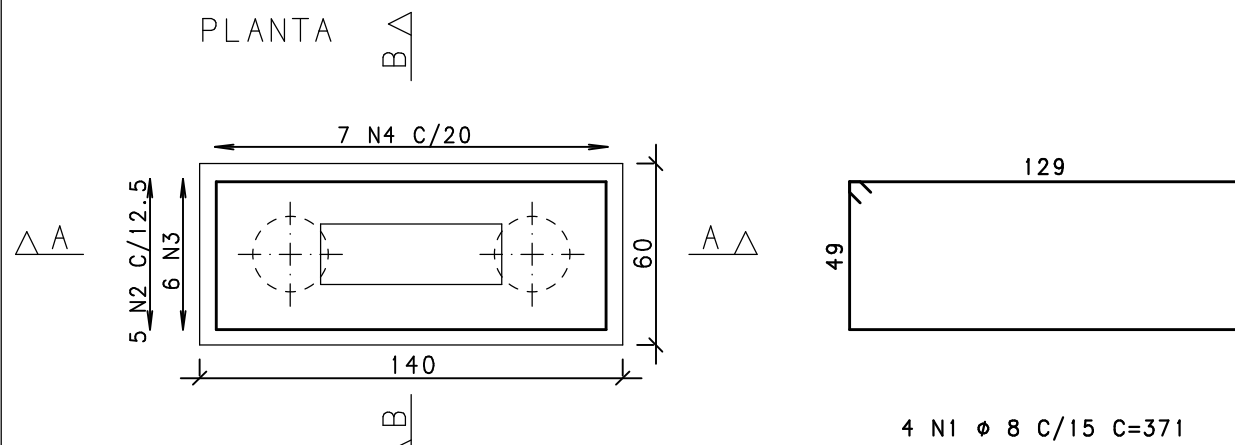
58  
11 N4  $\phi$  8 C/15 C=231

7 N3  $\phi$  16 C=239

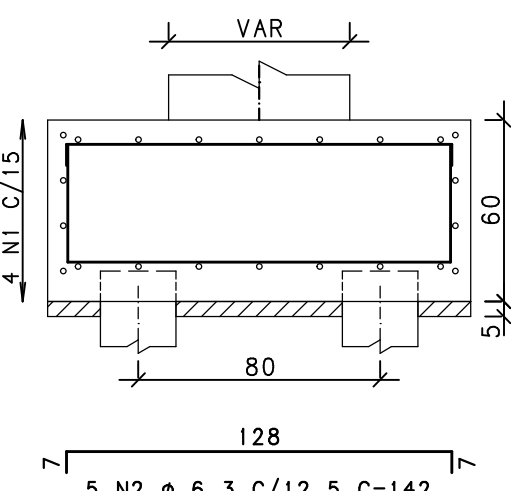
B2, B3, B9, B11, B12, B19, B37, B54, B56, B69, B71  
(ESCALA 1:25)

11X

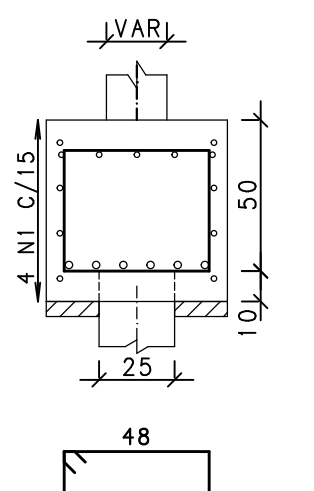
PLANTA



CORTE A - A



CORTE B - B



128  
5 N2  $\phi$  6.3 C/12.5 C=142

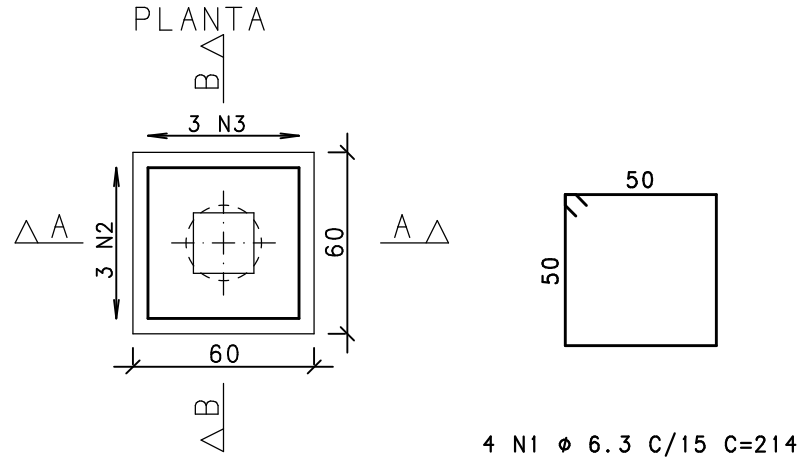
48  
7 N4  $\phi$  8 C/20 C=191

6 N3  $\phi$  16 C=205

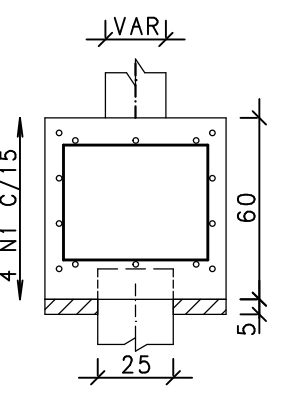
B6, B10, B70, B77, B78, B79, B101, B103  
(ESCALA 1:25)

8X

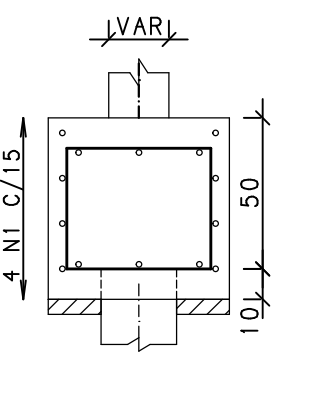
PLANTA



CORTE A - A



CORTE B - B



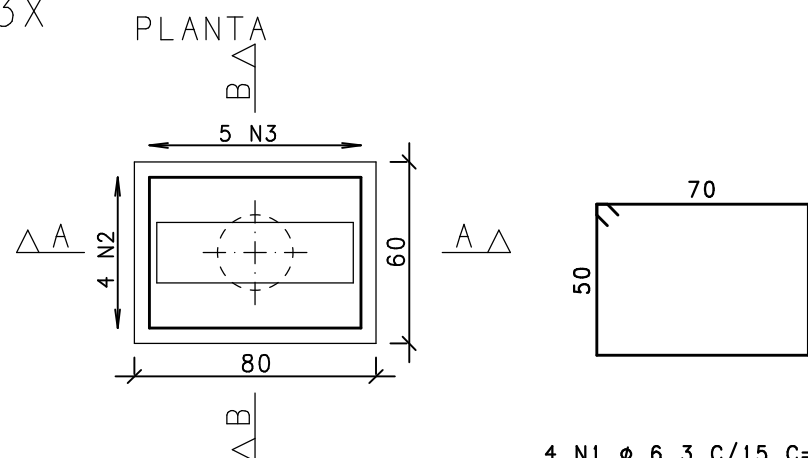
3 N2  $\phi$  10 C=189

3 N3  $\phi$  10 C=193

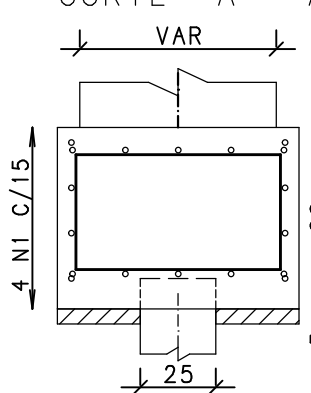
B7, B8, B14, B16, B26, B28, B29, B30, B38, B46, B47, B67, B68  
(ESCALA 1:25)

13X

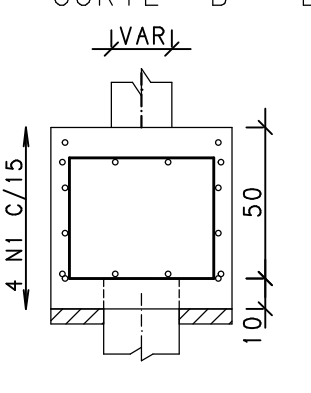
PLANTA



CORTE A - A



CORTE B - B



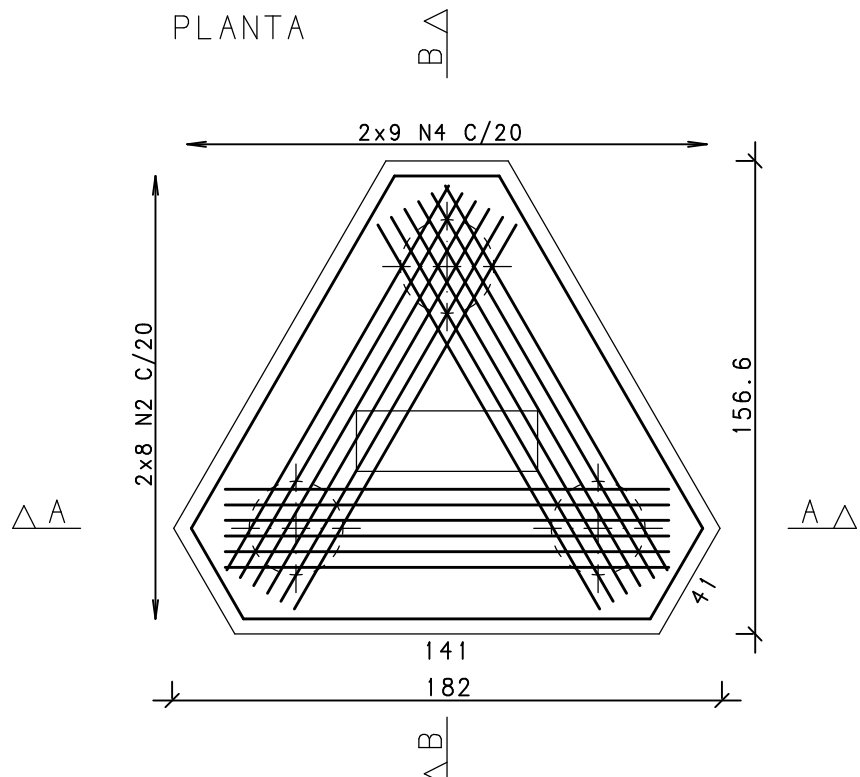
4 N2  $\phi$  10 C=229

5 N3  $\phi$  10 C=193

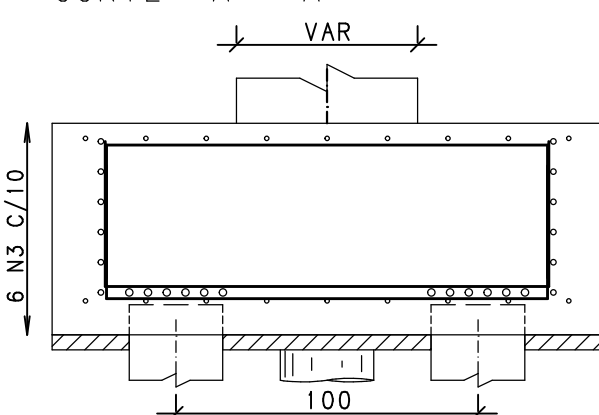
B4, B20, B22, B39, B40, B41, B42, B44  
(ESCALA 1:25)

8X

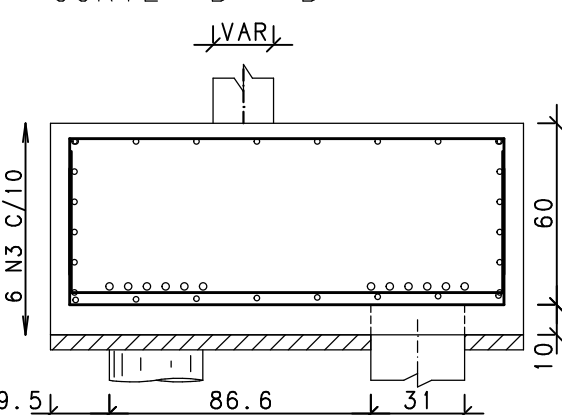
PLANTA



CORTE A - A



CORTE B - B



2x8 N2  $\phi$  10 C/20 C=VAR

44  
VAR

3x6 N1  $\phi$  20 C=243

2x9 N4  $\phi$  10 C/20 C=VAR

45  
VAR

#### NOTAS

- DIMENSÕES EM CENTÍMETROS, ELEVACOES EM METROS
- CONCRETO ESTRUTURAL:  
Fck >= 20 MPa (ESTACAS TIPO RAIZ) - ARGAMASSA;  
CONSUMO DE CIMENTO >= 600,0 kg/m³; RELAÇÃO A/C ENTRE 0,5 E 0,6;  
AGREGADO - AREIA.  
Fck >= 30 MPa (DEMAIS ELEMENTOS ESTRUTURAIS): CONSUMO DE CIMENTO  
CONSUMO DE CIMENTO >= 320,0 kg/m³.
- FATOR ÁGUA/CIMENTO MÁXIMO: 0,60
- CLASSE DE AGRESSIVIDADE II - URBANA
- MÓDULO DE ELASTICIDADE INICIAL A 28 DIAS IGUAL A 30670 MPa
- REALIZAR OS PROCEDIMENTOS DE CURA, RETIRADA DE FORMAS E DO  
ESCORAMENTO CONFORME NBR 14931:2004 E MEMORIAL DESCRITIVO.  
PROCEDER COM A CURA ÚMIDA POR NO MÍNIMO 07 (SETE) DIAS OU  
UTILIZAR A CURA QUÍMICA DOS ELEMENTOS DE CONCRETO.
- A EXECUÇÃO DA ESTRUTURA DEVERÁ CONTAR COM O ACOMPANHAMENTO DE UM  
TECNOLOGISTA DE CONCRETO
- O ENGENHEIRO RESPONSÁVEL PELA OBRA DEVERÁ OBEDECER AS  
RECOMENDAÇÕES DAS NORMAS TÉCNICAS APLICÁVEIS, DEDICANDO ESPECIAL  
ATENÇÃO AS SEGUINTE ATIVIDADES:  
8.1. CONCRETO: PREPARO, CONTROLE, RECEBIMENTO, TRANSPORTE,  
LANÇAMENTO, ADENSAMENTO E CURA  
8.2. FORMA: CONFERÊNCIA DAS MEDIDAS E POSIÇÕES, LIMPEZA,  
ESTANQUEIDADE, SATURAÇÃO DAS FORMAS ABSORVENTES (RETIRAR  
EXCESSO DE ÁGUA), CUIDADO COM O USO DOS DESMOLDANTES  
E RETIRADA DAS FORMAS  
8.3. ARMAÇÃO: LIMPEZA, MONTAGEM, COBRIMENTO (USO DE ESPAÇADORES  
PLÁSTICOS ADEQUADOS), E GARANTIA DA POSIÇÃO DAS ARMADURAS  
ANTES E DURANTE A CONCRETAGEM
- COBRIMENTO MÍNIMO DA ARMADURA:  
LAJES=2,0cm; VIGAS E PILARES=2,5cm; BLOCOS=5,0cm; ESTACAS=4,0cm.  
OBRA COM RÍGIDO CONTROLE DE QUALIDADE.
- RECOMENDA-SE QUE OS MATERIAIS (ACO E CONCRETO) UTILIZADOS  
NESTE PROJETO SEJAM SUBMETIDOS A ENSAIOS TECNOLÓGICOS  
(CONTENÇÕES).
- CONFERIR MEDIDAS NO LOCAL.

ACO	POS	BIT	QUANT	COMPRIMENTO	
				UNIT	TOTAL
				mm	cm
B1, B5, B45, B53, B58, B60, B61, B76				(X8)	
50A	1	8	48	451	2164
50A	2	10	32	179	5728
50A	3	16	56	239	13384
50A	4	8	88	231	20328
B2, B3, B9, B11, B12, B19, B37, B54, B56, B69, B71				(X11)	
50A	1	8	44	371	16324
50A	2	6,3	55	142	7810
50A	3	16	66	205	13530
50A	4	8	77	191	14707
B4, B20, B22, B39, B40, B41, B42, B44				(X8)	
50A	1	20	144	243	34992
50A	2	10	128	--VAR--	25472
50A	3	8	48	525	25200
50A	4	10	144	--VAR--	26928
B6, B10, B70, B77, B78, B79, B101, B103				(X8)	
50A	1	6,3	32	214	6848
50A	2	10	24	189	4536
50A	3	10	24	193	4632
B7, B8, B14, B16, B26, B28, B29, B30, B38, B46, B47, B67, B68				(X13)	
50A	1	6,3	52	254	13208
50A	2	10	52	229	11908
50A	3	10	65	193	12545

RESUMO DE ACO			
ACO	BIT	COMPR	PESO
		m	kgf
50A	6.3	279	68
50A	8	982	388
50A	10	917	566
50A	16	269	425
50A	20	350	863
Peso Total		50A =	2310 kgf

EXE	00	PROJETO EXECUTIVO - LICITAÇÃO OBRA	EFICÁCIA	31/07/20
REVCOMP	02	REVISÃO PROJETO EXECUTIVO - REF EXE 2	EFICÁCIA	24/07/20
REVCOMP	01	REVISÃO PROJETO EXECUTIVO - REF EXE	EFICÁCIA	03/07/20
REVCOMP	00	EMISSION INICIAL EXECUTIVO	EFICÁCIA	25/04/20
ANT	01	REVISÃO ANTEPROJETO	EFICÁCIA	20/02/20
ANT	00	EMISSION INICIAL ANTEPROJETO	EFICÁCIA	21/11/19
TIPO	REV	DESCRIÇÃO	DESENHO	DATA

REVISÕES			
MINISTÉRIO PÚBLICO DO ESTADO DE MINAS GERAIS SEDE DAS PROMOTORIAS DE JUSTIÇA DE JUIZ DE FORA			
ENDEREÇO:		ÁREA TERRENO:	
RUA JOSÉ CALIL AHOAGI, LOTE F, BAIXADA DO PARAIBUNA		2.996,30m²	
PROPRIETÁRIO:		ÁREA CONSTRUÍDA:	
		7.266,36m²	
PROCURADORIA GERAL DE JUSTIÇA DO ESTADO DE MINAS GERAIS		CNPJ:	
		20.971.057/0001-45	

PROJETO DE ESTRUTURA DE CONCRETO ARMADO			
EMPRESA:		CNPJ:	
ENGENHEIRO FABRÍCIO SILVA LIMA CREA: 80.082/D-MG EFICÁCIA PROJETOS E CONSULTORIA LTDA		06.301.115/0001-00	
RESPONSÁVEL TÉCNICO:		CREA:	
NELSON URIAS PINTO GARIGLIO DA SILVA		82.624/D-MG	
CONTEÚDO:		DATA:	
ARMAÇÃO DE BLOCOS - 01/04		31/07/20	
		ESCALA:	
		1:25	
		FOLHA:	
		18/126	